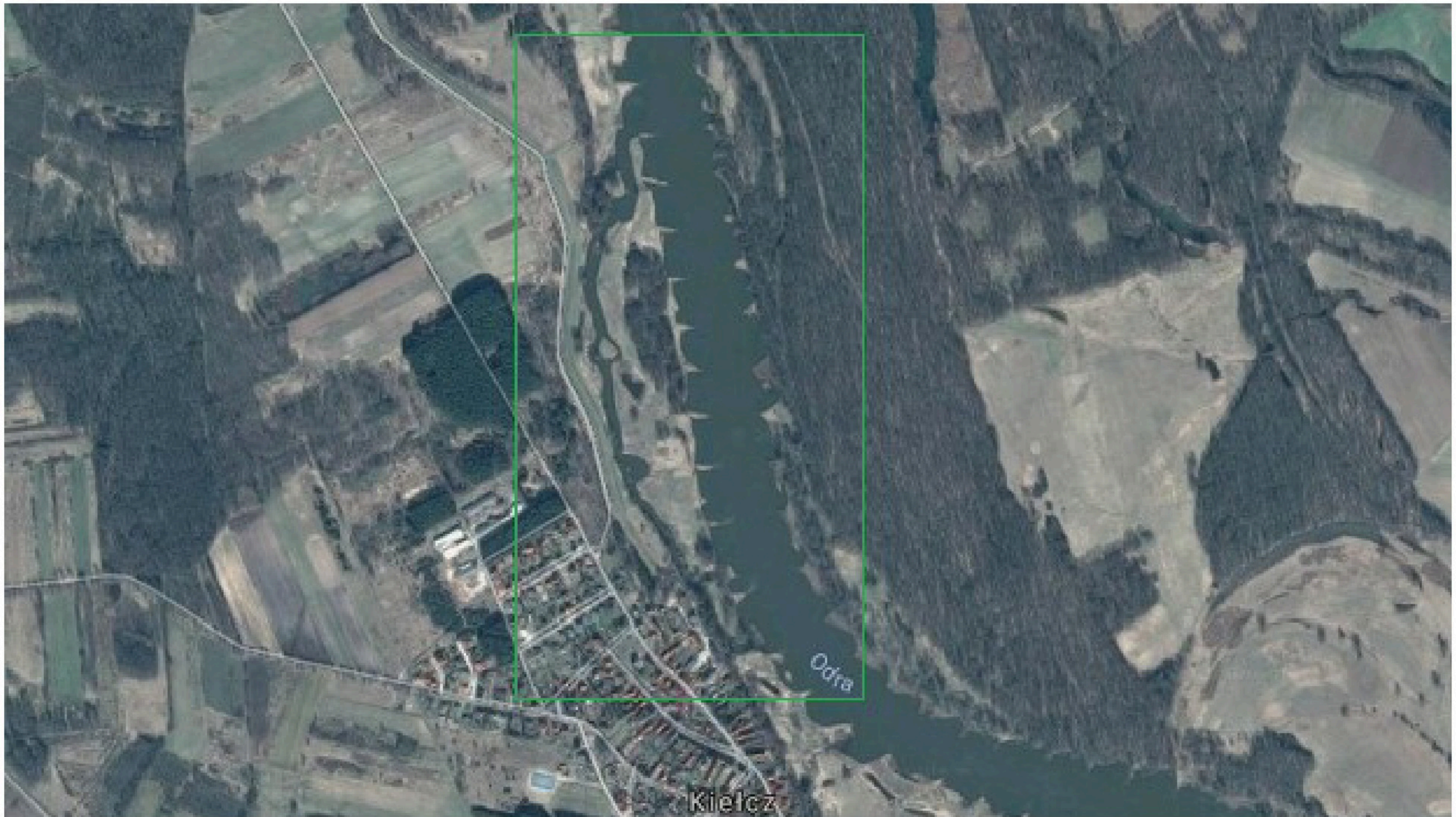


# *„Zimowe liczenie ptaków wodnych”*



Filip Jakubów

Moim miejscem obserwacji jest Odra na wysokości wioski Kiełcz oraz jej krótka odnoga. W tym miejscu rzeka zakręca, nad brzegiem znajduje się las łąkowy, który jest schronieniem i domem nie tylko dla ptaków. Obszar, w którym prowadzę obserwacje mieści się w okolicy 424km długości rzeki, są to tereny nadbrzeżne, łąki i las liściasty.



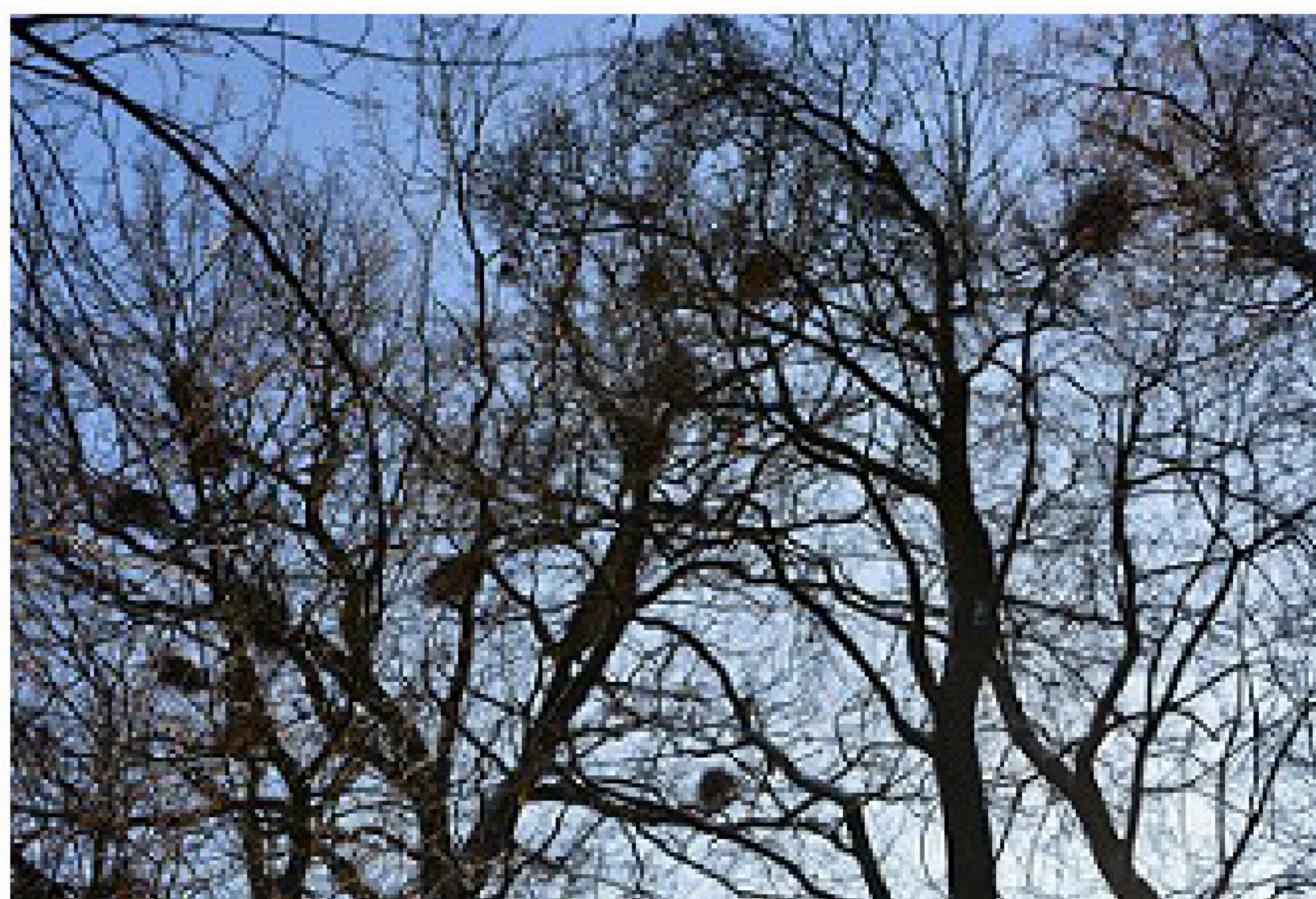
*( Mapa przedstawiająca teren obejmujący moje obserwacje )*



*( Zdjęcie ukazujące fragment terenu obserwacji, rzeka, łąka, las )*

W dniu 21 stycznia wybrałem się na spacer brzegiem Odry. Nad brzegiem rzeki zauważyłem wiele różnych ptaków: kaczki krzyżówki, łabędzie, czaple siwe, czaple białe oraz kormorany.

Każdego roku czaple odlatują na zimowiska, jednak z powodu łagodnych zim kilka, kilkanaście ptaków zostaje na ten czas w kraju, w swoich gniazdach, które w moim regionie mieszczą się nad zachodnim brzegiem Odry w koronach drzew. Można zauważyć jak czaple latają na żer wzdłuż Odry szukając dobrych miejsc na łowy. Wśród przeważających czapli siwych co jakiś czas przelatuje czapla biała. Samica i samiec wyglądają tak samo. Czapla siwa ma siwe pióra, długą szyję i białą głowę, wygląd czapli białej jest podobny, tylko jej kolor upierzenia jest biały.



( Gniazda czapli )



( Kormorany stojące na zalanej ostrodze )

Kormorany podobnie do czapli wędrują wzdłuż brzegów, poza tym przesiadują na końcówkach ostróg. Podobnie jak u czapli między samcem, a samicą nie ma dużej różnicy w wyglądzie. Ptaki te mają czarne, błyszczące pióra i żółty dziób.

Obok kormoranów można spotkać kaczki krzyżówki, które łączą się w grupy od kilku do kilkudziesięciu sztuk. Teraz jak nie ma lodu między ostrogami krzyżówki przesiadują na nich, jeden zły ruch i zaraz wszystkie ptaki się zrywają, odlatują kilkadziesiąt metrów dalej lądując na powierzchni wody. Kaczor ma zieloną głowę, żółty dziób oraz ciemną resztę ciała, samica jest brązowo-pomarańczowo-czarna, ma pomarańczowy dziób z czarną plamą.



( Kaczki krzyżówki )



( Łabędzie nieme )

Łabędzie nieme są największymi ptakami wodnymi, które widziałem podczas mojego spaceru. Mają białe pióra, długą szyję, pomarańczowy dziób i czarne nogi. Samce są większe od samic, młodsze osobniki są szaro-siwe. Podczas startu do lotu biegną po wodzie i po jakimś czasie zaczynają się unosić, jak lecą słychać głośny gwizd. Widziałem jak jedzą podwodne rośliny zanurzając głowę przechylając całe ciało.

Wiem też, że występują w okolicy bieliki, są to duże, drapieżne ptaki, które mają brązowe pióra, żółty dziób i bardzo duże skrzydła. Żywią się rybami. Samce i samice się prawie nie różnią.

Tabela przedstawiająca gatunki spotkane podczas obserwacji:

<b><i>Polska nazwa</i></b>	<b><i>Łacińska nazwa</i></b>	<b><i>Ilość sztuk</i></b>
Czapla biała	<i>Ardea alba</i>	2
Czapla siwa	<i>Ardea cinerea</i>	9
Łabędź niemy	<i>Cygnus olor</i>	15
Kaczka krzyżówka	<i>Anas platyrhynchos</i>	56
Kormoran zwyczajny	<i>Phalacrocorax carbo</i>	5